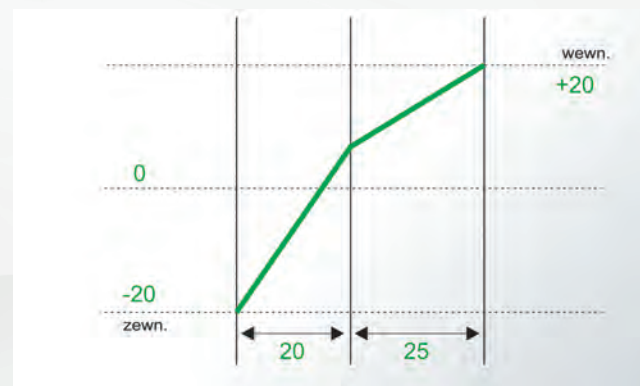
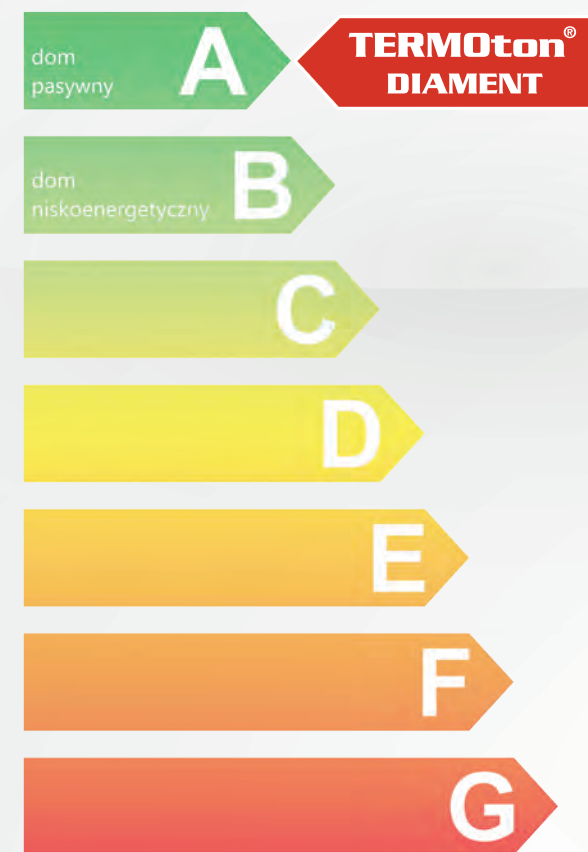


SYSTEM ŚCIANY TERMoton® DIAMENT



$$R_c = 7,912 \text{ [m}^2\text{K/W]}$$

$$U_c = 0,126 \text{ W/m}^2\text{K}$$



Pustak ceramiczny **TERMoton P+W 25 DIAMENT** pozwala na wznoszenie ścian o współczynniku przenikania ciepła $U=0,68 \text{ W/m}^2\text{K}$ – bez uwzględnienia ocieplenia czyli bez warstwy zewnętrznej ściany.

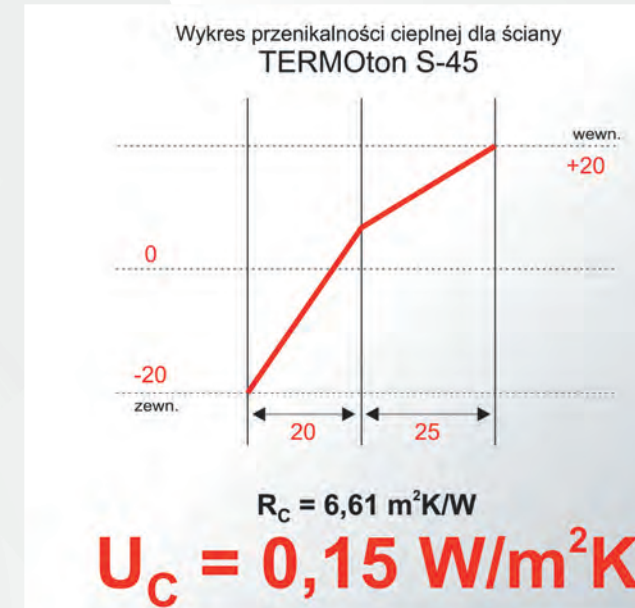
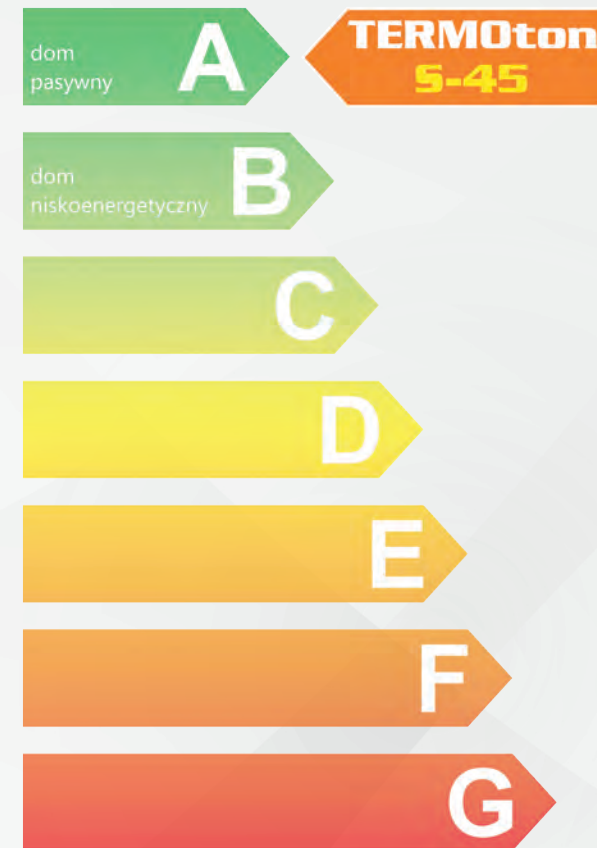
Dotychczas spotykane parametry dla tego typu ścian to wartości od $U=0,81 \text{ W/m}^2\text{K}$ do nawet $U=1,10 \text{ W/m}^2\text{K}$.

W skład systemu **TERMoton DIAMENT** wchodzi:

- ultraciepły pustak ceramiczny **TERMoton P+W 25**;
- zaprawa tradycyjna;
- ramka do zaprawy murarskiej **TERMoton**.

Wysoko drażony pustak ceramiczny **TERMoton P+W 25 DIAMENT** charakteryzuje się niespotykanym dotychczas w Polsce wśród pustaków o szerokości 25 cm, współczynnikiem przewodności cieplnej $\lambda_{\text{equ}}=0,170 \text{ W/(mK)}$. Na uwagę zasługuje również „Ramka do Zaprawy Murarskiej **TERMoton**”. Wykorzystanie jej w trakcie wznoszenia ścian w omawianym systemie ściennym daje dodatkowe korzyści związane z zmniejszeniem przewodności cieplnej „U” ściany. Ramka służy do nakładania równej warstwy zaprawy murarskiej z systemem rozdziału spoiny redukującym mostek termiczny.

SYSTEM ŚCIANY TERMoton® S-45



System **TERMoton S-45** jest dedykowany wznoszeniu ścian dwuwarstwowych o grubości 45 cm. W skład ściany wchodzi Pustak Ceramiczny **TERMoton P+W 25** oraz 20 - centymetrowa warstwa ocieplenia, którą stanowi wełna mineralna lub styropian. Współczynnik przenikalności cieplnej dla tego muru wynosi $0,15 \text{ W/m}^2\text{K}$. Koszt budowy ściany w tym systemie przy odpowiednio dobranych materiałach jest także zdecydowanie niższy aniżeli przy udziale tradycyjnych produktów przeznaczonych do wznoszenia ścian jednowarstwowych.

System został wykorzystany m.in. do budowy eksperymentalnego domu zeroenergetycznego w Legionowie pod Warszawą.

Więcej informacji: www.owczary.pl

ZCB OWCZARY
CERAMIKA BUDOWLANA



ZAKŁAD CERAMIKI BUDOWLANEJ “OWCZARY”
R.E.R. STĘPIEŃ SPÓŁKA JAWNA

OWCZARY 28c, 26-341 MNISZKÓW
TEL: +48 44 756-10-74, FAX: +48 44 756-11-74

100% Polski Kapitał

TERMoton®

NAJCIEPLEJSZY PUSTAK
CERAMICZNY W POLSCE $\lambda=0,158 \text{ W/(mK)}$



*Dotyczy pustaków o grubości 25cm. Planowo drażony przeznaczony na ściany wewnętrzne i zewnętrzne zabezpieczone tylnym

▶▶▶ **KATALOG PRODUKTÓW** ◀◀◀

www.owczary.pl

ZCB OWCZARY
CERAMIKA BUDOWLANA

+48 44 756 10 74



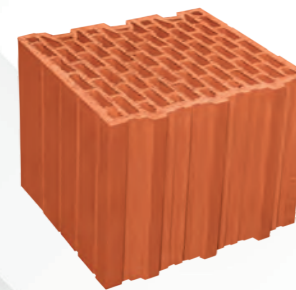
ELEMENT MUROWY CERAMICZNY TERMoton® P+W 38



wymiary (mm)	waga/szt.	szt./paleta	zużycie (grubość ściany/ilość szt.)
250x380x235	14,60 kg	72	380mm/16,2 szt.

Pustak **TERMoton® P+W 38** jest pionowo drążonym pustakiem dedykowanym wznoszeniu ścian nośnych w systemie dwu- i trójwarstwowym.

PN-B-12012 $\lambda_{\text{equ}} = 0,151 \text{ W/(mK)}$



ELEMENT MUROWY CERAMICZNY TERMoton® P+W 30

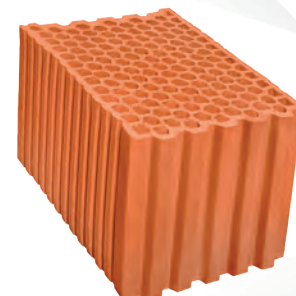


wymiary (mm)	waga/szt.	szt./paleta	zużycie (grubość ściany/ilość szt.)
250x300x235	11,00 kg	72	300mm/16,2 szt.

Pustak **TERMoton® P+W 30** pustak ceramiczny pionowo drążony przeznaczony na ściany wewnętrzne i zewnętrzne zabezpieczone tynkiem. Produkt ścienny na tradycyjną zaprawę murarską.

PN-B-12012 $\lambda_{10, \text{dry Unit}} = 0,19 \text{ W/(mK)}$

NAJCIEPLEJSZY PUSTAK CERAMICZNY W POLSCE*



ELEMENT MUROWY CERAMICZNY TERMoton® P+W 25 DIAMENT PLUS



wymiary (mm)	waga/szt.	szt./paleta	zużycie (grubość ściany/ilość szt.)
325x250x235	11,80 kg	72	250mm/12,5 szt.

Wysoko drążony pustak ceramiczny **TERMoton® P+W 25 DIAMENT PLUS** charakteryzuje się niespotykanym dotychczas w Polsce współczynnikiem przewodności cieplnej na poziomie $\lambda=0,158 \text{ W/(mK)}$ przy grubości ściany 25 cm. Przeznaczony do wznoszenia ścian nośnych w systemie dwu- i trójwarstwowym.

PN-B-12012 $\lambda_{\text{equ}} = 0,158 \text{ W/(mK)}$



ELEMENT MUROWY CERAMICZNY TERMoton® P+W 25 DIAMENT



wymiary (mm)	waga/szt.	szt./paleta	zużycie (grubość ściany/ilość szt.)
325x250x235	12,40 kg	72	250mm/12,5 szt.

Wysoko drążony pustak ceramiczny **TERMoton® P+W 25 DIAMENT** charakteryzuje się niespotykanym dotychczas w Polsce współczynnikiem przewodności cieplnej na poziomie $\lambda=0,170 \text{ W/(mK)}$ przy grubości ściany 25 cm. Przeznaczony do wznoszenia ścian nośnych w systemie dwu- i trójwarstwowym.

PN-B-12012 $\lambda_{\text{equ}} = 0,170 \text{ W/(mK)}$



ELEMENT MUROWY CERAMICZNY TERMoton® P+W 25



wymiary (mm)	waga/szt.	szt./paleta	zużycie (grubość ściany/ilość szt.)
325x250x235	12,30 kg	72	250mm/12,5 szt.

Pustak **TERMoton® P+W 25** jest pionowo drążonym pustakiem dedykowanym wznoszeniu ścian nośnych w systemie dwu- i trójwarstwowym.

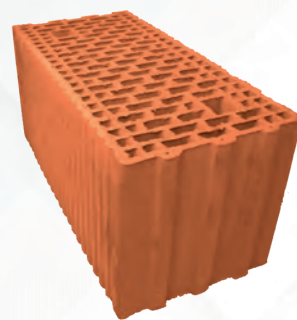
PN-B-12012 $\lambda_{\text{equ}} = 0,254 \text{ W/(mK)}$

*dotyczy pustaków o szerokości 25cm na zaprawę tradycyjną lub ciepłochronną.

TERMoton®
NAJCIEPLEJSZY PUSTAK CERAMICZNY W POLSCE



www.owczary.pl



ELEMENT MUROWY CERAMICZNY TERMoton® P+W 25-50



wymiary (mm)	waga/szt.	szt./paleta	zużycie (grubość ściany/ilość szt.)
500x250x235	18,50 kg	48	250mm/8,1 szt.

TERMoton® P+W 25-50 pustak ceramiczny pionowo drążony przeznaczony na ściany wewnętrzne i zewnętrzne zabezpieczone tynkiem. Produkt ścienny na tradycyjną zaprawę murarską o długości 50cm.

PN-B-12012 $\lambda_{\text{equ}} = 0,280 \text{ W/(mK)}$



ELEMENT MUROWY CERAMICZNY TERMoton® P+W 18,8



wymiary (mm)	waga/szt.	szt./paleta	zużycie (grubość ściany/ilość szt.)
325x188x235	9,60 kg	96	188mm/12,5 szt.

Pustak **TERMoton® P+W 18,8** jest pionowo drążonym pustakiem dedykowanym wznoszeniu ścian działowych oraz ścian nośnych w systemie dwu- i trójwarstwowym.

PN-B-12012 $\lambda_{\text{equ}} = 0,232 \text{ W/(mK)}$



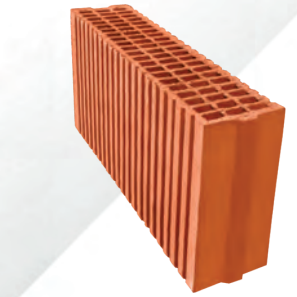
ELEMENT MUROWY CERAMICZNY TERMoton® P+W 11,5



wymiary (mm)	waga/szt.	szt./paleta	zużycie (grubość ściany/ilość szt.)
325x115x235	6,80 kg	144	115mm/12,5 szt.

Pustak **TERMoton® P+W 11,5** jest pionowo drążonym pustakiem dedykowanym wznoszeniu ścian działowych i osłonowych.

PN-B-12012 $\lambda_{\text{equ}} = 0,210 \text{ W/(mK)}$



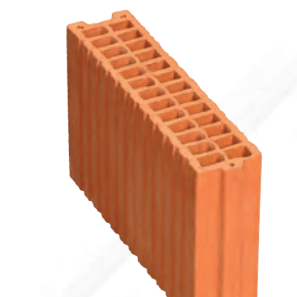
ELEMENT MUROWY CERAMICZNY TERMoton® P+W 11,5-50



wymiary (mm)	waga/szt.	szt./paleta	zużycie (grubość ściany/ilość szt.)
500x115x235	9,60 kg	96	115mm/8,1 szt.

TERMoton® P+W 11,5-50 pustak ceramiczny pionowo drążony przeznaczony na ściany wewnętrzne i osłonowe zabezpieczone tynkiem. Produkt ścienny na tradycyjną zaprawę murarską.

PN-B-12012 $\lambda_{10, \text{dry Unit}} = 0,33 \text{ W/(mK)}$



ELEMENT MUROWY CERAMICZNY TERMoton® P+W 8



wymiary (mm)	waga/szt.	szt./paleta	zużycie (grubość ściany/ilość szt.)
325x80x235	4,90 kg	216	80mm/12,5 szt.

Pustak **TERMoton® P+W 8** jest pionowo drążonym pustakiem dedykowanym wznoszeniu ścian działowych i osłonowych.

PN-B-12012 $\lambda_{\text{equ}} = 0,213 \text{ W/(mK)}$

ZCB OW CZARY
CERAMIKA BUDOWLANA

**NAJNOWOCZESNIEJSZA
FABRYKA CERAMIKI BUDOWALNEJ
W POLSCE**



ZCB OW CZARY jest firmą rodzinną i funkcjonuje na rynku nieprzerwanie od 1978 r. Jest producentem ceramiki budowlanej w postaci pustaków i systemów ścian energooszczędnych, niskoenergetycznych i pasywnych. Dzięki przeprowadzonym w ostatnich latach inwestycjom w park maszynowy i długoletniemu doświadczeniu firma jest w stanie produkować materiały budowlane dostosowane do nowoczesnych technologii budowlanych.

Nasze wyroby wyróżniają się parametrami na tle konkurencyjnych rozwiązań. Charakteryzują się bardzo niską gęstością objętościową, przy jednoczesnym zachowaniu wysokiej wytrzymałości. Cechują się wręcz idealnymi parametrami cieplno-wilgotnościowymi, akumulatoryjnymi, izolacji akustycznej, paroprzepuszczalności oraz parochłonności. W związku z tym są zdrowe i uzyskują bardzo korzystny współczynnik przenikania ciepła.

Konstrukcja pustaków pozwala na przyspieszenie wznoszenia murów. Ich duży format i specjalny system zamka „pióro-wpust” umożliwia murowanie bez spoiny pionowej. Pustaki te dzięki porzyzacji charakteryzują się niską gęstością brutto i niewielką masą.

Il kamiczkowy o wysokich parametrach technologicznych stosowany w naszej cegielni z takimi dodatkami jak włókna papierowe, kaolin, drobny piasek kwarcowy tworzą masę ceramiczną, która po procesie homogenizacji w dolowniku powoduje, że wytwarzane z niej pustaki TERMoton mimo porzyzowanej struktury i denkich ścianek posiadają wysoką wytrzymałość.

ZAKŁAD CERAMIKI BUDOWLANEJ
„OW CZARY”
R.E.R. STĘPIEŃ SPÓŁKA JAWNA

OW CZARY 28c
26-341 MNISZKÓW

TEL: +48 44 756-10-74
FAX: +48 44 756-11-74



PUSTAK CERAMICZNY WENTYLACYJNY TERMoton® PW



wymiary (mm)	waga/szt.	szt./paleta	zużycie (grubość ściany/ilość szt.)
200x200x240	6,40 kg	150	4,16 szt./mb

Pustak ceramiczny wentylacyjny **TERMoton® PW** przeznaczony jest do wykonywania przewodów wentylacyjnych.

PN-B-12012



ELEMENT MUROWY CERAMICZNY TERMoton® 25 AKU



wymiary (mm)	waga/szt.	szt./paleta	zużycie (grubość ściany/ilość szt.)
325x250x235	12,00 kg	72	250mm/11,9 szt.

Pustak ceramiczny **TERMoton® 25 AKU** jest przeznaczony na ściany wewnętrzne i zewnętrzne o podwyższonej izolacyjności akustycznej, zabezpieczone tynkiem, podlegające wymaganiom konstrukcyjnym z zastosowaniem zaprawy murarskiej. Murowanie pustaków odbywa się w sposób tradycyjny, na zaprawę tradycyjną lub ciepłochronną. Po wymurowaniu każdej warstwy pustaków otwory oraz kieszenie pustaków wypełnia się betonem: C8/10(B10).

PN-B-12012 $\lambda_{\text{equ}} = 0,721 \text{ W/(mK)}$

**OBNIŻONA PRZENIKALNOŚĆ AKUSTYCZNA
ZASTOSOWANIE: ŚCIANY MIĘDZYMIESZKANIOWE**



ELEMENT MUROWY CERAMICZNY TERMoton® AKU 25 / 30



wymiary (mm)	waga/szt.	szt./paleta	zużycie (grubość ściany/ilość szt.)
300x250x235	20,00 kg	48	250mm/12,9 szt. 300mm/15,4 szt.

TERMoton® 25 AKU / 30 pustak ceramiczny pionowo drążony przeznaczony do stosowania w zabezpieczonych ścianach, słupach i ścianach działowych o podwyższonej izolacyjności akustycznej.

PN-B-12012

Izolacyjność akustyczna:
- przy grubości ściany 200mm: R_w (C;Ctr) = 55 (-1;-5) dB**
- przy grubości ściany 300mm: R_w (C;Ctr) = 57 (-1;-5) dB**
**wyniki izolacyjności akustycznej dla muru z pustaków ceramicznych TERMoton AKU 25/30 z tynkiem

ZCB OW CZARY
CERAMIKA BUDOWLANA

TERMoton® ZDOBYWCA WIELU BRANŻOWYCH NAGRÓD

